



# 漢神百貨

## 廣場簡介&注意事項





# 漢神百貨簡介

- ◆座落於高雄，結合漢來五星級大飯店的複合式大樓，外觀為巴洛克式古典宮庭建築。
- ◆定位為國際級都會型百貨，商圈設定涵蓋嘉義以南的整個南台灣，以全方位全客層為訴求。
- ◆超大賣場、商品齊全、國際精品雲集是漢神百貨的特色。



精彩生活 夢想起飛  
A DAY FOR SPECIAL

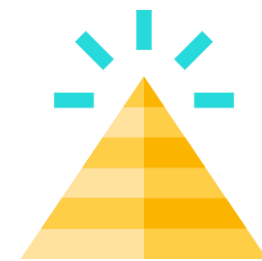




# 漢神百貨簡介



漢神百貨擁有一萬兩千坪廣大賣場，氣派豪華，全國首創各樓層雙向手扶梯設計，更匯集世界數十家最知名的**國際頂級精品**，集合**BVLGARI**、**CHANEL**、**Cartier**、**DIOR**、**Hermes**、**LV**、**PRADA**、**Tiffany**、**Burberry**...等五十多家國際一流精品，滿足南台灣高消費群的需求。

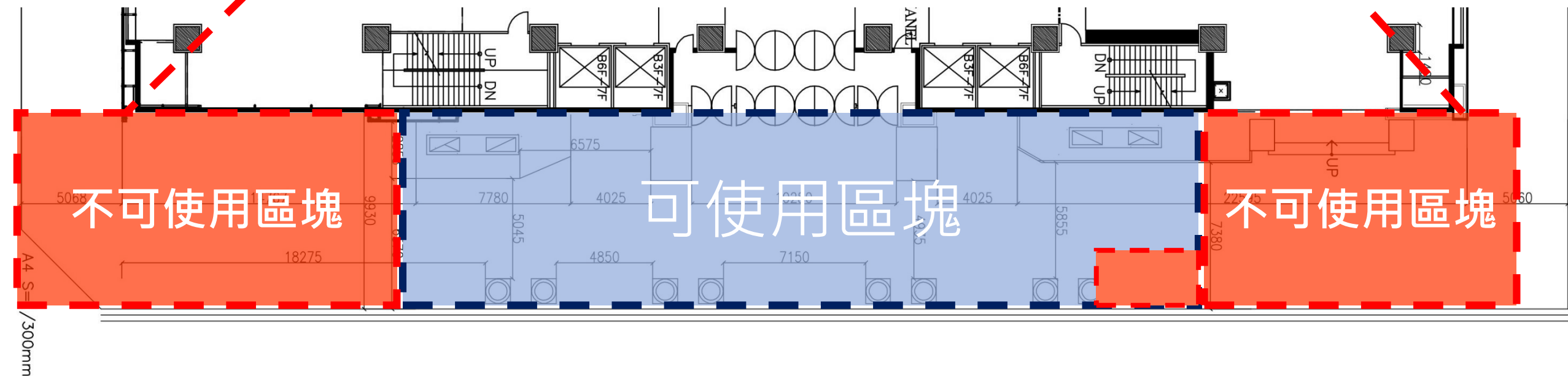




# 廣場位置(實景)-成功路廣場

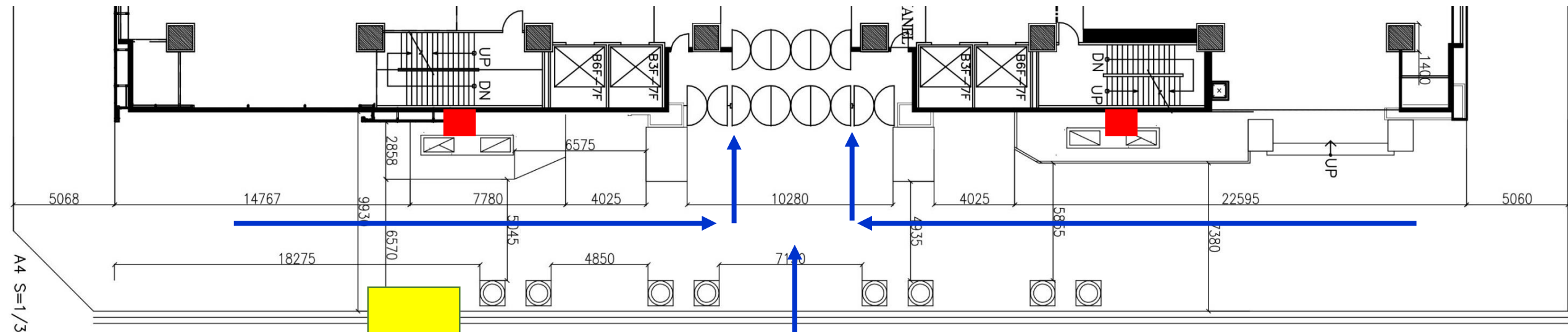


# 廣場平面圖-成功路廣場





# 廣場平面圖-成功路廣場

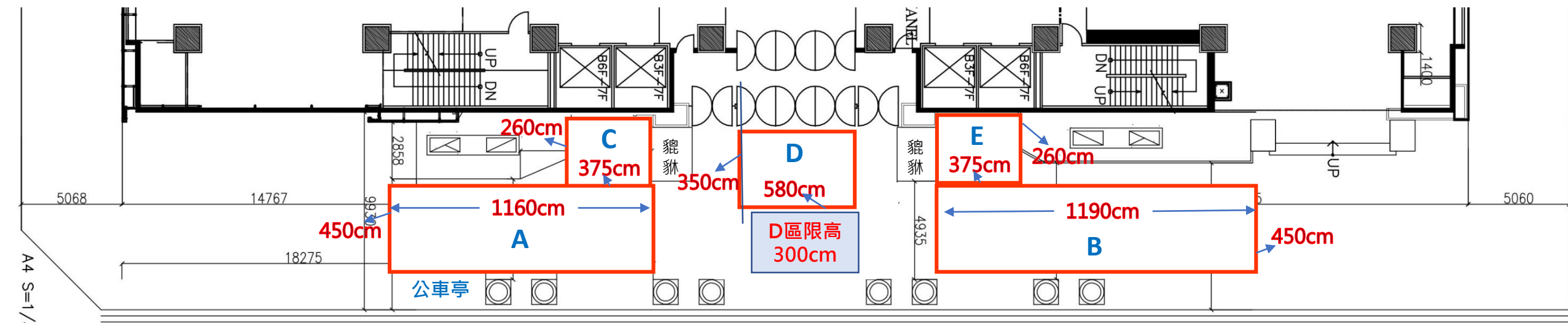


■ 電源/電箱

■ 公車站

➔ 賣場動線(需保留)位置

# 廣場平面圖-成功路廣場



- ◎ D區為大門口,兩邊需留通道入側門,可做為舞台之用,不得搭設無穿透性之帳棚或陳列物
- ◎ A區及B區需留至少150cm走道供顧客通行,不可全封閉
- ◎ C區及E區為凹槽,後方為精品櫥窗,擺設物高度不可全數遮住櫥窗

# 廣場使用 注意事項

1. 廣場不得使用火源。
2. 廠商如需飲食，請至B3F美食街休息用餐，勿於廣場活動現場飲食。
3. 活動造成之垃圾請自行處理及回收。
4. 廣場舉辦之活動，因位於百貨門面，故須請工作人員注意現場儀態。
5. 現場擺設請以整齊、美觀為前提。
6. 現場請勿有販售營利之行為。
7. 公益義賣之活動需與企劃課討論並達成共識後方能舉行。
8. 現場電源：三項 110V / 220V，每項活動限額50A。
8. 如有其他未列出之事項，以漢神百貨企劃課公告為主。





# 廣場進/撤場 注意事項

1. 進/撤場時，需使用封鎖線將施工範圍圍起，以防工安意外發生。
2. 所有工作人員請勿任意吸菸、嚼檳榔，如有此行為務必規劃吸菸區、休息區，產生之菸蒂、檳榔渣也務必統一清理。
3. 工作人員之衣著需整齊，請勿有打赤膊等衣著不整情事發生。
4. 務必於活動開始一週前，將車牌、車型、車色、工作人員告知企劃課。
5. 大型器材務必於每日營業時間前進場完畢  
撤場請於每日2300前完成撤場。
6. 進/撤場不得夜間施工。
7. 如有需百貨方協助網路、電力等額外線路架設，請於活動前一周向企劃課申請。  
此動作會收取額外費用。
8. 活動走線凡有經過動線皆須使用壓條。  
(可視線材大小決定壓條性質)



# 廣場租借費用表

位置	費用(元/天) 稅內	備註
成功廣場(大門口)	20,000	限高300cm
允文廣場		限靜態活動
新田廣場		不能使用

※廣場租借需事先繳交場地保證金，且付款、退款之匯費須自負。

※場地保證金額為場租之兩倍。